

Aisladores y soportes para embarrados



1 2 3 4 5 6 7 8 9
Z S A

SERIE CP Y DP IEC

Aislador de columna CP o aislador separador DP

- Hexagonal u octogonal, según modelo.
- Color rojo RAL-3002.
- Soporte con rosca hembra en ambos extremos.

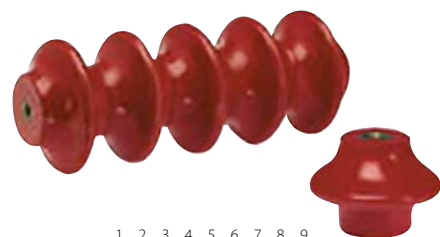


UL 1 2 3 4 5 6 7 8 9 10 11
Z S A 9 9

SERIE CP Y DP UL

Aislador de columna CP o aislador separador DP

- Hexagonal u octogonal, según modelo.
- Libres de halógenos y en material autoextinguible clase V0 (1,6 mm)
- Color negro.
- Soporte con rosca hembra en ambos extremos.
- Consultar referencias concretas.



1 2 3 4 5 6 7 8 9
Z S A

SERIE CI E IES

Aislador de campana simple o compuesta

- Aisladores especiales para diferentes aplicaciones.
- Producto bajo pedido y en función de cantidades mínimas (consultar).
- Color RAL-3002.

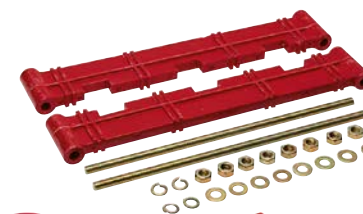


1 2 3 4 5 6 7 8 9
Z S A

SERIE IPN

Aislador pasante

- Conexión por rosca con tuerca en ambos extremos.
- Color rojo RAL-3002.



1 2 3 4 5 6 7 8 9
Z S A

SERIE SPI

Soporte para embarrados

- Modelos para sistemas trifásicos o trifásicos más neutro.
- Cada soporte se compone de: 2 barras transversales aisladoras, 2 varillas roscadas, 1 juego de tuercas y arandelas.
- Color rojo RAL-3002.
- Los soportes de barras se complementan con los separadores(*) según modelos y esquema de posicionamiento.

Aisladores y soportes para embarrados

► AISLADORES Y SOPORTES | TABLAS DE SELECCIÓN

TABLA DE SELECCIÓN PARA AISLADORES SERIE CP Y DP

Altura (mm)	Serie CP					Serie DP						
	M5	M6	M8	M10	M12	M4	M5	M6	M8	M10	M12	M16
15						ZSA512100						
20						ZSA514700		ZSA516200				
25	ZSA590700	ZSA591500	ZSA592300									
25,5							ZSA519600	ZSA520400				
30		ZSA595600	ZSA596400					ZSA521200				
		ZSA598000	ZSA627700	ZSA628500								
			ZSA599800					ZSA525300	ZSA527900			
35										ZSA528700		
		ZSA601200	ZSA602000						ZSA533700	ZSA534500		
40			ZSA614500		ZSA633500							
			ZSA631900									
45			ZSA634300					ZSA536000	ZSA537800			
46												
50	ZSA606100	ZSA607900	ZSA608700	ZSA638400	ZSA639200				ZSA544400	ZSA547700		
			ZSA618600									
55			ZSA620200									
60			ZSA622800	ZSA647500						ZSA553500	ZSA554300	
63								ZSA555000				
65									ZSA558400	ZSA559200		
75											ZSA566700	
76												
80											ZSA574100	
100												ZSA577400

Para referencias UL, consultar

TABLA DE SELECCIÓN PARA AISLADORES PASANTES SERIE IPN

Intensidad nominal (A)	Tensión de trabajo (V)	Tensión de prueba (kV)	Rosca	Modelo	Código
25	600	4	M4	IPN025	ZSA688900
50	1000	6	M6	IPN050	ZSA689700
80	1000	6	M8	IPN080	ZSA690500
120	1000	6	M10	IPN120	ZSA691300
200	1000	6	M12	IPN200	ZSA692100
300	2000	8	M16	IPN300	ZSA693900
450	2000	8	M20	IPN450	ZSA694700

TABLA DE SELECCIÓN PARA SOPORTE PARA EMBARRADOS SERIE SPI

Dimensiones barras (mm)		Esfuerzo admisible P (daN) ^{*(1)}	Sistema trifásico		Sistema trifásico + neutro	
Fase	Neutro		Modelo	Código	Modelo	Código
32 x 4 - 63 x 5	32 x 4 - 63 x 4	780	SPI 31	ZSA497500	SPI 41	ZSA501400
50 x 5 - 100 x 10	50 x 4 - 100 x 5	1300	SPI 32	ZSA498300	SPI 42	ZSA502200
50 x 5 - 100 x 5						
50 x 8 - 125 x 10	50 x 4 - 125 x 10	2000	SPI 33	ZSA499100	SPI 43	ZSA503000
50 x 5 - 125 x 10						
50 x 8 - 160 x 10	50 x 4 - 160 x 10	2500	SPI 34	ZSA500600	SPI 44	ZSA504800
50 x 5 - 160 x 10	50 x 4 - 160 x 10					

Tolerancia a esfuerzos ±10%.
*(1) 1 daN=10N=1,02 kp.

TABLA DE SELECCIÓN PARA SEPARADORES (*)

Modelo	Código	Modelo	Código
SB 010	ZSA477700	SB 050	ZSA484300
SB 020	ZSA478500	SB 060	ZSA485000
SB 025	ZSA479300	SB 075	ZSA486800
SB 030	ZSA480100	SB 080	ZSA487600
SB 035	ZSA481900	SB 100	ZSA488400
SB 040	ZSA482700	SB 110	ZSA489200
SB 045	ZSA483500		

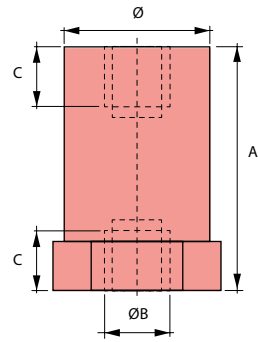
Para una correcta elección del modelo de soporte SPI y esquema de posicionamiento de los separadores, consulte con nuestro departamento técnico

Aisladores y soportes para embarrados

► SERIE CP | AISLADORES DE COLUMNA

Características técnicas aisladores CP - DP

- Fabricado con resina de poliéster con fibra de vidrio.
- Material autoextinguible clase V0 (1,6mm) según norma UL-94.
- Resistencia al arco >180 s - ASTM D-495.
- Temperatura de funcionamiento -40 °C ++ 130 °C.
- Absorción agua <0,2% - ASTM D-570.
- Resistencia al tracking: 3 W/min - ASTM D-2302.

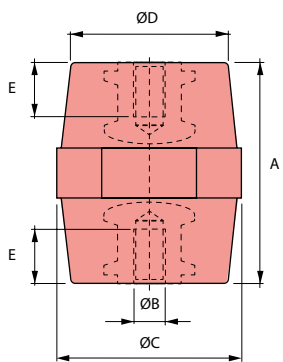


Diámetro Ø	Dimensiones (mm)			Código
	A	ØB	C	
20	25	M5	5	ZSA590700
20	25	M6	5	ZSA591500
20	25	M8	5	ZSA592300
20	30	M6	10	ZSA595600
20	30	M8	10	ZSA596400
20	35	M6	10	ZSA598000
20	35	M8	10	ZSA599800
20	40	M6	10	ZSA601200
20	40	M8	10	ZSA602000
20	50	M5	9	ZSA606100
20	50	M6	10	ZSA607900
20	50	M8	10	ZSA608700
30	40	M8	10	ZSA614500
30	50	M8	15	ZSA618600
30	55	M8	15	ZSA620200
30	60	M8	15	ZSA622800
40	30	M8	10	ZSA627700
40	30	M10	10	ZSA628500
40	40	M8	10	ZSA631900
40	40	M12	12	ZSA633500
40	45	M8	15	ZSA634300
40	50	M10	15	ZSA638400
40	50	M12	16	ZSA639200
40	60	M10	15	ZSA647500



Para referencias UL, consultar.

► SERIE DP | AISLADORES SEPARADORES



Dimensiones (mm)					Tipo	Código
A	ØB	ØC	ØD	E		
20	M4	17	15	5	hexagonal	ZSA514700
20	M6	17	15	5	hexagonal	ZSA516200
25,5	M5	19	15	7	hexagonal	ZSA519600
25,5	M6	19	15	7	hexagonal	ZSA520400
30	M6	30	26	9	hexagonal	ZSA521200
35	M6	32	28	10	hexagonal	ZSA525300
35	M8	32	28	10	hexagonal	ZSA527900
35	M10	32	28	10	hexagonal	ZSA528700
40	M8	46	40	10	hexagonal	ZSA533700
40	M10	46	40	10	hexagonal	ZSA534500
50	M8	36	29	15	hexagonal	ZSA544400
50	M10	50	41	15	hexagonal	ZSA547700
60	M12	55	46	16	hexagonal	ZSA554300
63	M6	41	31	15	hexagonal	ZSA555000
65	M8	55	46	15	hexagonal	ZSA558400
65	M10	55	46	15	hexagonal	ZSA559200
80	M12	65	52	25	hexagonal	ZSA574100
15	M4	14	12	4	octogonal	ZSA512100
45	M6	41	34	15	octogonal	ZSA536000
45	M8	41	34	15	octogonal	ZSA537800
60	M10	55	46	15	octogonal	ZSA553500
75	M12	65	51	20	octogonal	ZSA566700
100	M16	65	52	25	octogonal	ZSA577400



Para referencias UL, consultar.

Aisladores y soportes para embarrados

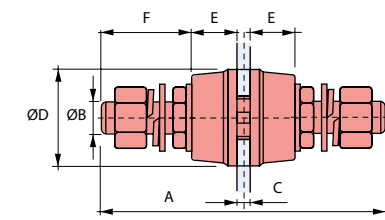
► SERIE IPN | AISLADORES PASANTES

Características técnicas aisladores IPN

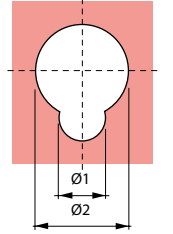
- Fabricado con resina de poliéster o poliamida con fibra de vidrio.
- Material autoextinguible clase V0 (1,6 mm) según norma UL-94.
- Resistencia al arco >180 s - ASTM D-495.
- Temperatura de funcionamiento -40 °C ++ 130 °C.
- Absorción agua <0,2% - ASTM D-570.
- Resistencia al tracking: 3 W/min - ASTM D-2302.

Dimensiones (mm)								Código
A	ØB	C	ØD	E	F	Ø1	Ø2	
50	M4	3	15,5	10	12,5	2,5	8,5	ZSA688900
65	M6	5	20	12	17	3,5	12,5	ZSA689700
80	M8	5	25	13,5	21	3,5	15,5	ZSA690500
95	M10	5	30	15	28	4,5	17,5	ZSA691300
105	M12	5	35	17	29	5	20,5	ZSA692100
135	M16	7	43	22	38	5,5	25,5	ZSA693900
155	M20	8	54	25	44	6	30,5	ZSA694700

Aislador pasante IPN



Mecanización panel



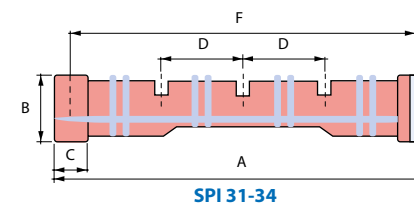
► SERIE SPI | SOPORTE PARA EMBARRADOS

Características técnicas soporte para embarrados SPI

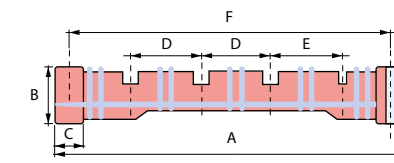
- Fabricado con resina de poliéster con fibra de vidrio.
- Resistencia al arco >120 s - ASTM D-495.
- Temperatura de funcionamiento -40°C ++130°C.
- Absorción agua <0,15% - UNI 4292.
- Resistencia al tracking 300W/min - ASTM D-2303.
- Rigidez dieléctrica 12 kV/mm - UNI 4291.
- Resistencia al impacto 25 kJ/m² - UNI 6062.
- Coeficiente de expansión 2x10-5°C - UNI 6061.
- Tensión de empleo 750/900 Vac/dc.
- Tensión nominal máxima (50 Hz / 1 m): 3 kV.
- Tensión de impulso máxima: 8 kV.

Dimensiones (mm)						Modelo	Código
A	B	C	D	E	F		
173	32	17	40	-	156	SPI 31	ZSA497500
237	44	23	60	-	214	SPI 32	ZSA498300
293	52	23	80	-	270	SPI 33	ZSA499100
363	62	23	110	-	340	SPI 34	ZSA500600
213	34	17	40	40	196	SPI 41	ZSA501400
297	47	23	60	60	274	SPI 42	ZSA502200
363	56	23	80	70	340	SPI 43	ZSA503000
422	62	23	110	110	340	SPI 44	ZSA504800

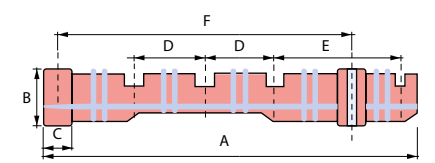
* Estos soportes se deben completar con los separadores abajo indicados.



SPI 31-34

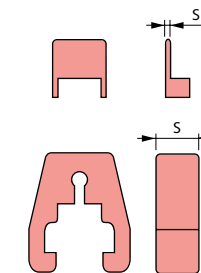


SPI 41-43



SPI 44

► SERIE SPI | SEPARADORES



Dimensiones (mm)		Modelo	Código
Espesor S			
1		SB 010	ZSA477700
2		SB 020	ZSA478500
2,5		SB 025	ZSA479300
3		SB 030	ZSA480100
3,5		SB 035	ZSA481900
4		SB 040	ZSA482700
4,5		SB 045	ZSA483500
5		SB 050	ZSA484300
6		SB 060	ZSA485000
7,5		SB 075	ZSA486800
8		SB 080	ZSA487600
10		SB 100	ZSA488400
11		SB 110	ZSA489200