

# S5 DC ISOLATION ONLY

## Seccionador para corriente continua 1P

**Calibre 1**

**A** 800|1000

1500Vdc



3Z CODE-800A S5-04003ZCOP38



4Z CODE-1000A S5-04004ZCOP38



### Accesorios



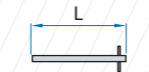
» **Mando directo**  
CÓDIGO DS-SI11T



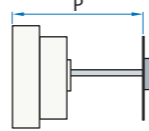
» **Mando panel** eje incluido \*(e1)  
IP65  
CÓDIGO DS-SA11T



» **Mando panel** sin eje  
IP65  
CÓDIGO DS-SA14T



» **Ejes**  
**Eje estándar** incluido \*(e1)  
L (mm) 227 P (mm) 103... 256



**Ejes prolongados**  
**Tipo 1**  
L (mm) 375 P (mm) 103... 415 CÓDIGO DS-EP14  
**Tipo 2**  
L (mm) 536 P (mm) 103... 576 CÓDIGO DS-EP15



» **Contactos auxiliares**  
1NA+1NC CÓDIGO D5LAU01  
2NA+2NC CÓDIGO D5LAU02  
Ie = 16A (cargas resistivas)  
4A (cargas inductivas) a 250 Vac.



» **Placa protección de bornes**  
CÓDIGO DS-CU12  
(1 unidad para entrada o salida)



» **Puentes\*(P2)**  
3Z 800A CÓDIGO DS-PI1G (2 unidades)  
4Z 1000A CÓDIGO DS-PI1H (2 unidades)

\*(P2) El producto en su instalación debe incorporar los puentes, para cumplir con la maniobra y características eléctricas. Consultar.

### Información técnica



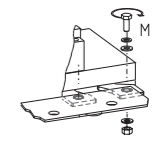
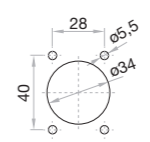
Según IEC 60947-1  
IEC 60947-3

	800	1000
Tensión de aislamiento DC Ui	V 1500	V 1500
Tensión de impulso Uimp	kV 8	kV 8
Intensidad de empleo DC20A Ie	Ue 1500Vdc A 800	Ue 1500Vdc A 1000

	800	1000
Número de maniobras sin carga (conforme a norma, para otros valores consultar) Ciclos	3000	3000
Peso máximo 3Z (sin puentes)	Kg 1,9	Kg 1,9
Peso máximo 4Z (sin puentes)	Kg 2,1	Kg 2,1

### Dimensiones (mm)

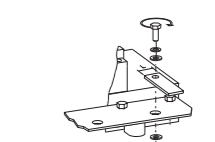
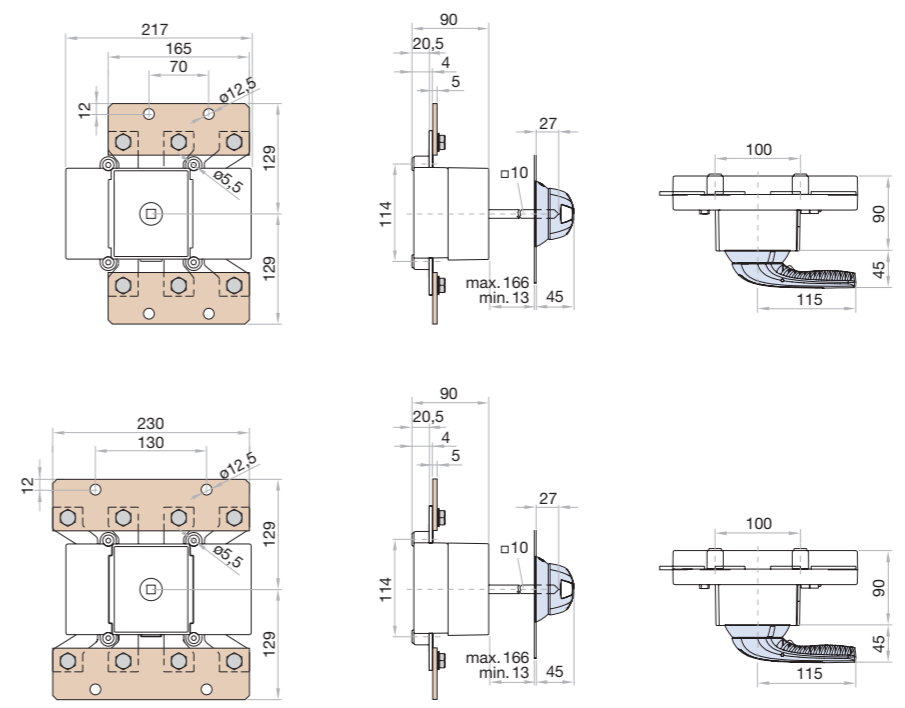
Mecanización para mando panel



	M
Nxm	24

3Z

4Z

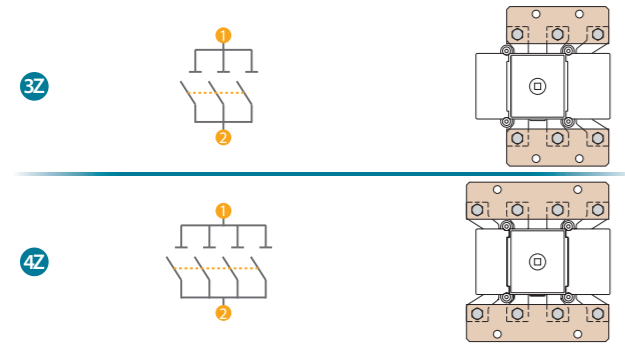


	H max (Cu) mm	L max (Cu) mm
800A	2x5	50
1000A	2x5	60

### Esquema de conexionado

Diagrama de conexionado

Puentes \*(P2)



\* Mantener 14mm de separación si se utiliza placa de anclaje metálica



# S5 DC ISOLATION ONLY

## Seccionador para corriente continua

### 1P - 2P

Calibre 3  
A 2200 | 2500  
1500Vdc



2Z CÓDIGO -2P-2200A S5-12504ZCOP38

4Z CÓDIGO -1P-2500A S5-12504ZCOP38



#### Información técnica



**DO NOT OPERATE UNDER LOAD**

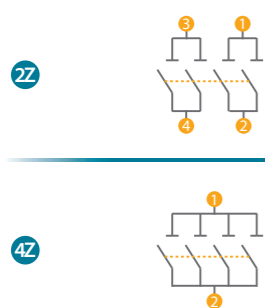
Según IEC 60947-1  
IEC 60947-3

	2200	2500
Tensión de aislamiento DC	Ui	V
Tensión de impulso	Uimp	kV
Intensidad de empleo DC20A	le	Ue
	1500Vdc	A

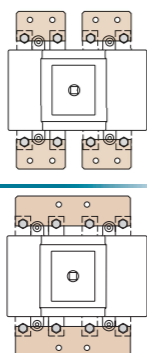
	2200	2500
Número de maniobras sin carga (conforme a norma, para otros valores consultar)	Ciclos	3000
Peso máximo (sin puentes)	Kg	7,6

#### Esquema de conexionado

Diagrama de conexionado



Puentes \*(P2)



#### Accesorios



» Mando directo

CÓDIGO DS-LI31T



» Mando panel eje incluido \*(e1)

IP65  
CÓDIGO DS-LA31T



» Mando panel sin eje

IP65  
CÓDIGO DS-LA33T



» Contactos auxiliares

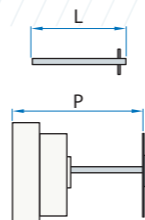
1NA+1NC CÓDIGO D5LAU01  
2NA+2NC CÓDIGO D5LAU02

Ie = 16 A (cargas resistivas)  
4 A (cargas inductivas) a 250 Vac.

» Puentes \*(P2)

2Z 2200A CÓDIGO x2 DS-PI3L (2 unidades)  
4Z 2500A CÓDIGO DS-PI3H (2 unidades)

\*(P2) El producto en su instalación debe incorporar los puentes, para cumplir con la maniobra y características eléctricas. Consultar.



» Ejes

Eje estándar incluido \*(e1)

L (mm) P (mm)  
186 145... 242

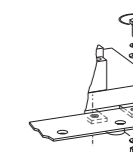
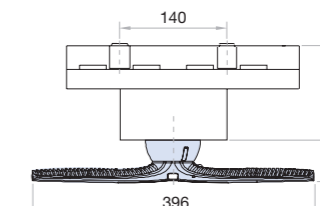
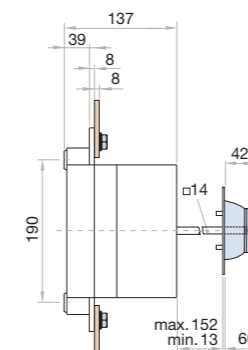
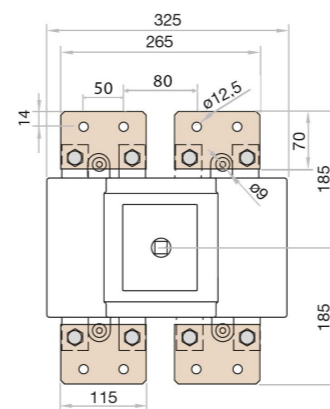
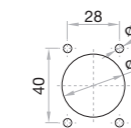
Ejes prolongados

Tipo 1  
L (mm) P (mm) CÓDIGO  
345 145... 411 DS-EP23

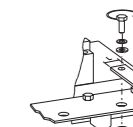
Tipo 2  
L (mm) P (mm) CÓDIGO  
535 145... 600 DS-EP24

#### Dimensiones (mm)

Mecanización para mando panel

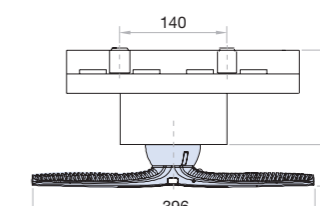
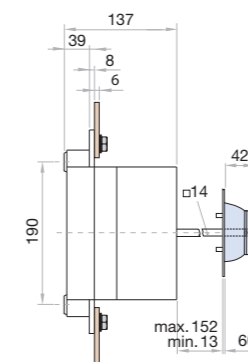
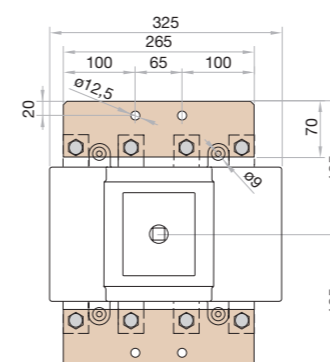


M  
Nxmm  
M14 45



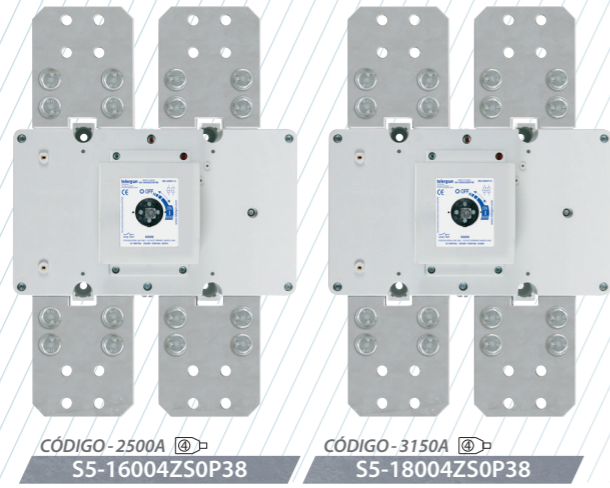
H  
L

	H max (Cu)	L max (Cu)
2200A	2x10	100
2500A	3x10	100



# S5 DC ISOLATION ONLY Seccionador para corriente continua 2P

Calibre 4  
A 2500|3150  
1500Vdc



## Accesorios



» Mando directo

CÓDIGO DS-LI41T



» Mando panel eje incluido <sup>\*(e1)</sup>

IP65

CÓDIGO DS-LA41T



» Mando panel sin eje

IP65

CÓDIGO DS-LA43T



» Contactos auxiliares

1NA+1NC CÓDIGO D5LAU01  
2NA+2NC CÓDIGO D5LAU02

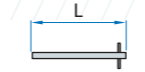
Ie = 16 A (cargas resistivas)  
4 A (cargas inductivas) a 250 Vac.



» Puentes <sup>\*(P2)</sup>

CÓDIGO x2 DS-PI4K (2 unidades)

<sup>\*(P2)</sup> El producto en su instalación debe incorporar los puentes, para cumplir con la maniobra y características eléctricas. Consultar.



» Ejes

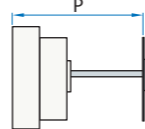
Eje estándar incluido <sup>\*(e1)</sup>

L (mm)	P (mm)
239	235... 400

Ejes prolongados

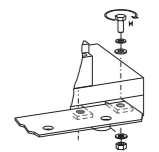
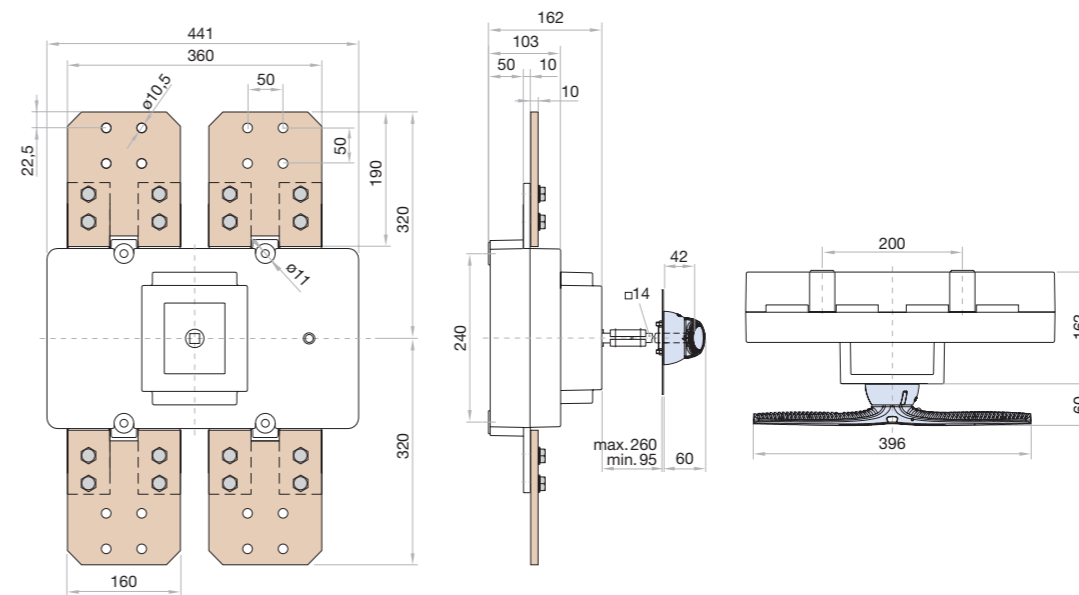
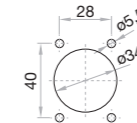
Tipo 1		CÓDIGO
L (mm)	P (mm)	DS-EP44
485	235... 686	

Tipo 2		CÓDIGO
L (mm)	P (mm)	DS-EP45
635	235... 836	

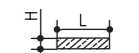
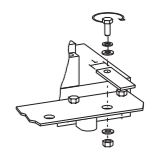


## Dimensiones (mm)

Mecanización para mando panel



M  
Nxm  
M14 55



	H max (Cu)	L max (Cu)
2500A	2x5 mm	100 mm
3150A	3x5 mm	100 mm

## Información técnica



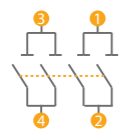
Según IEC 60947-1  
IEC 60947-3

		2500	3150	
Tensión de aislamiento DC	Ui	V	1500	1500
Tensión de impulso	Uimp	kV	12	12
Intensidad de empleo DC20A	Ie	Ue	2500	3150
		1500 Vdc	A	

		2500	3150
Número de maniobras sin carga (conforme a norma, para otros valores consultar)	Ciclos	3000	2000
Peso máximo (sin puentes)	Kg	20,8	20,8

## Esquema de conexionado

Diagrama de conexionado



Puentes <sup>\*(P2)</sup>

