



S6R DC Interruptor seccionador para corriente continua 1P - 2P

Calibre 1

A 160|200|250|315|400|500

1500Vdc

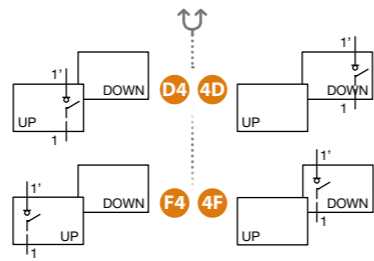
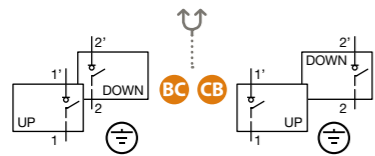


CÓDIGO - 2P

160 A	S6R0160_S0
200 A	S6R0200_S0
250 A	S6R0250_S0
315 A	S6R0315_S0
400 A	S6R0400_D0
500 A	S6R0500_D0

CÓDIGO - 1P

160 A	S6R0160_S0
200 A	S6R0200_S0
250 A	S6R0250_S0
315 A	S6R0315_S0
400 A	S6R0400_D0
500 A	S6R0500_D0



Información técnica



Según IEC 60947-1
IEC 60947-3

		160	200	250	315	400	500	
Intensidad térmica en ambiente a 40°C hasta 80°C	I _{th}	A 160	200	250	315	400	500	
Tensión de aislamiento (DC)	U _i	V 1500	1500	1500	1500	1500	1500	
Tensión de impulso	U _{imp}	kV 12	12	12	12	12	12	
Intensidad de empleo DC21B	I _e	1500Vdc A	160	200	250	315	400	500

*⁽¹⁾ Consultar para otras tensiones y/o categorías de empleo

*⁽²⁾ Sin dispositivo de protección limitador (duración cortocircuitos 50 ms. - 100 ms)

CONSULTAR PARA INSTALACIONES PUESTAS A TIERRA

Comportamiento ante cortocircuitos			
Poder asignado de cierre en cortocircuito * ⁽²⁾	I _{cm}	kA (pico)	10
Corriente asignada de corta duración admisible (1sg)	I _{cw}	kA rms	10
Características mecánicas			
Número de maniobras sin carga (conforme a norma, para otros valores consultar)		Ciclos	8000

Accesorios

>> Mando directo
CÓDIGO DS-SI11

>> Mando panel eje incluido *^(e1)
IP65
CÓDIGO DS-SA11

>> Contactos auxiliares

1NA+1NC CÓDIGO D5LAU01
2NA+2NC CÓDIGO D5LAU02
I_e = 16 A (cargas resistivas)
4 A (cargas inductivas) a 250 Vac.

>> Ejes

Eje estándar incluido *^(e1)
L (mm) | P (mm)
227 | 179... 398,5

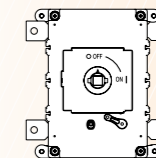
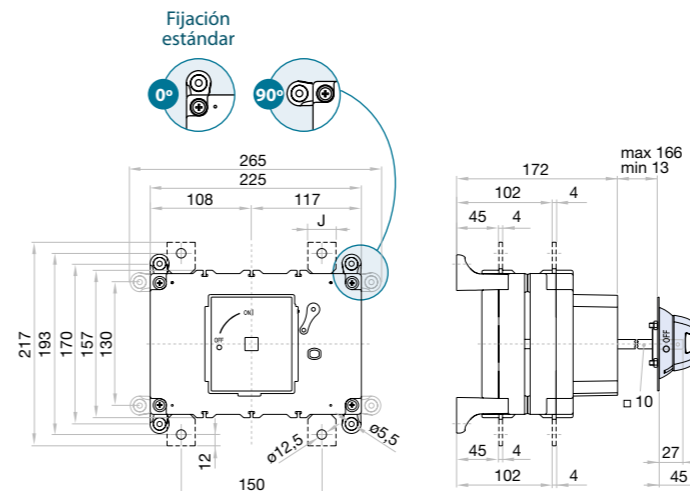
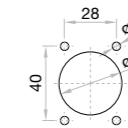
Ejes prolongados

Tipo 1
L (mm) | P (mm) | CÓDIGO
375 | 179... 546,5 | DS-EP14

Tipo 2
L (mm) | P (mm) | CÓDIGO
536 | 179... 707,5 | DS-EP15

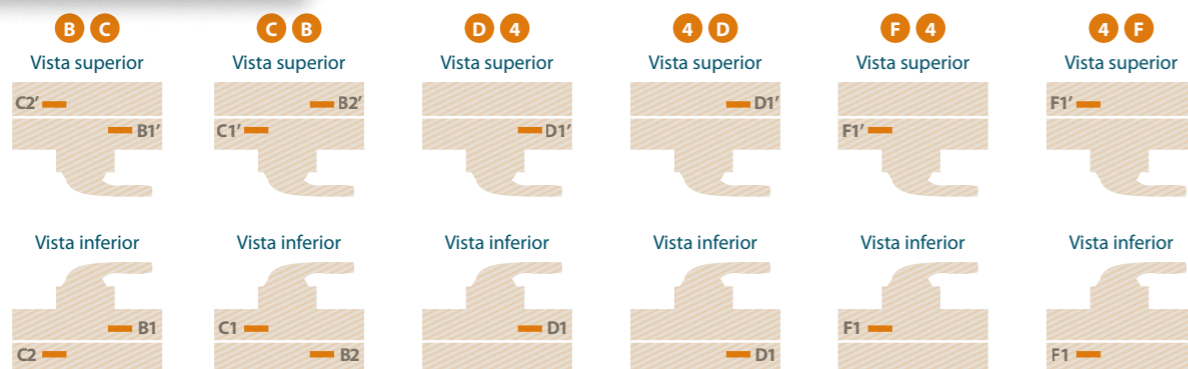
Dimensiones (mm)

Mecanización para mando panel



Para montajes girados existen referencias de **S6R** con placa frontal girada (suministro bajo pedido).

Ubicación de terminales



J	S max (Cu) mm ²	H max (Cu) mm	L max (Cu) mm	T	
				M ^{+5%}	N _{xm} ^{-10%}
160 A	25	160 A 185	8	25	M12 24
200 A	25	200 A 185	8	25	M12 24
250 A	25	250 A 185	8	25	M12 24
315 A	25	315 A 185	8	25	M12 24
400 A	30	400 A 240	8	30	M12 24
500 A	30	500 A 2x150	2x5	30	M12 24



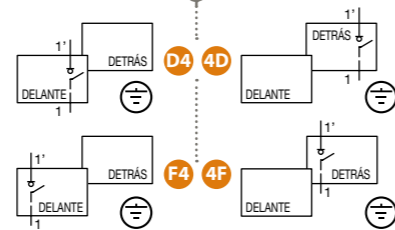
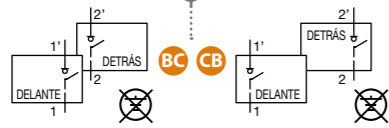
S6R DC UL Interruptor seccionador para corriente continua 1P - 2P

Calibre 1
A 250|320|400
1500Vdc



CÓDIGO - 2P
250 A S6R0250 S00L
320 A S6R0320 S00L
400 A S6R0400 D00L

CÓDIGO - 1P
250 A S6R0250 S00L
320 A S6R0320 S00L
400 A S6R0400 D00L



Accesorios

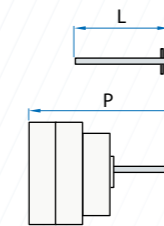


» Mando panel eje incluido ^{*(e1)}
IP65
CÓDIGO DS-SA11



» Contactos auxiliares
1NA+1NC CÓDIGO D5LAU01
2NA+2NC CÓDIGO D5LAU02
Ie = 16 A (cargas resistivas)
4 A (cargas inductivas) a 250 Vac.

» Ejes



Eje estándar incluido ^{*(e1)}
L (mm) P (mm)
227 185... 336

Ejes prolongados

Tipo 1
L (mm) P (mm) CÓDIGO
375 185... 486 DS-EP14

Tipo 2
L (mm) P (mm) CÓDIGO
536 185... 647 DS-EP15

Información técnica



Según UL98 B

LISTED E333311	250	320	400
Intensidad térmica I _{th} -20°C a 50°C	A 250	320	400
Intensidad de empleo I _e 1500Vdc	A 250	320	400
Corriente asignada de corta duración admisible (0,05s) I _{cw} kA	10	10	10
Peso máximo	Consultar según código		
Capacidad de conexión			
Capacidad de conexión mínima (pletina)	mm ²	2x 4x30	2x 4x32
		2x 4x32	2x 4x32

NO UTILIZAR EN INSTALACIONES PUESTAS A TIERRA

Conforms to UL98B. Minus -20 to 50°C. PV disconnect switch. Location Category B Suitable for use in PV Systems in accordance with Article 690 of the NEC

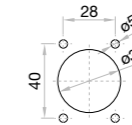
Patente USA
N.º 9,899,159 B2

ensayos:

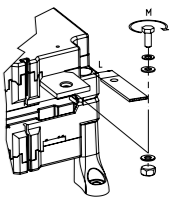
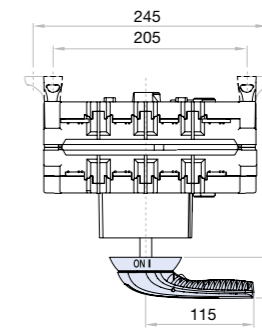
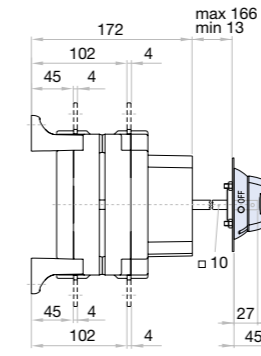
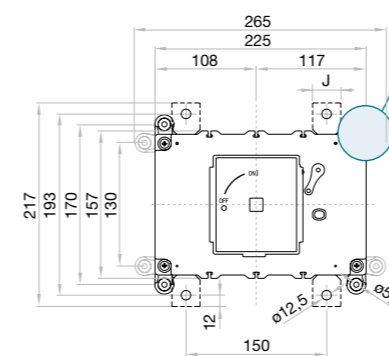
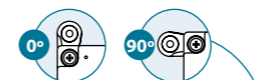


Dimensiones (mm)

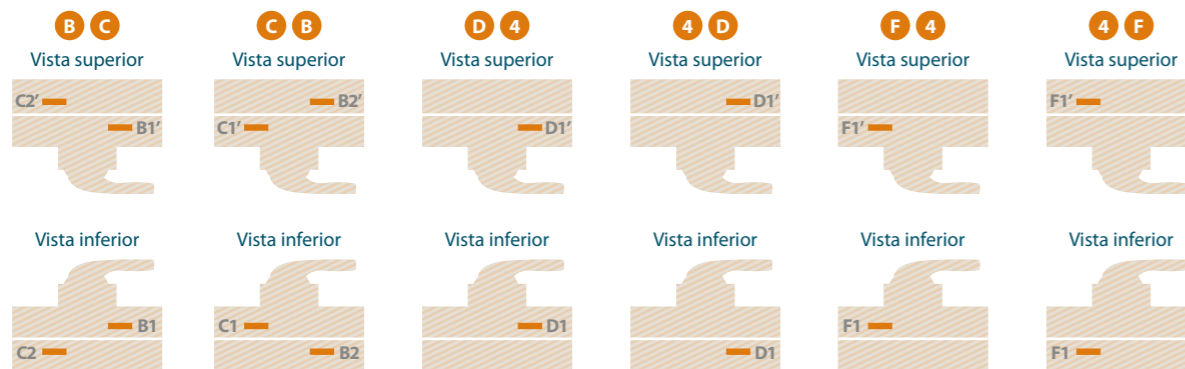
Mecanización para mando panel



Fijación estándar



Ubicación de terminales



J	H max (Cu)	L max (Cu)	T		M			
			mm lb.inch	mm lb.inch	Nxm lb.inch	lb.inch		
250 A	4	5/32	30	1-3/16	M12	24	212	
320 A	4	5/32	32	1-1/4	M12	24	212	
400 A	30	4	5/32	32	1-1/4	M12	24	212